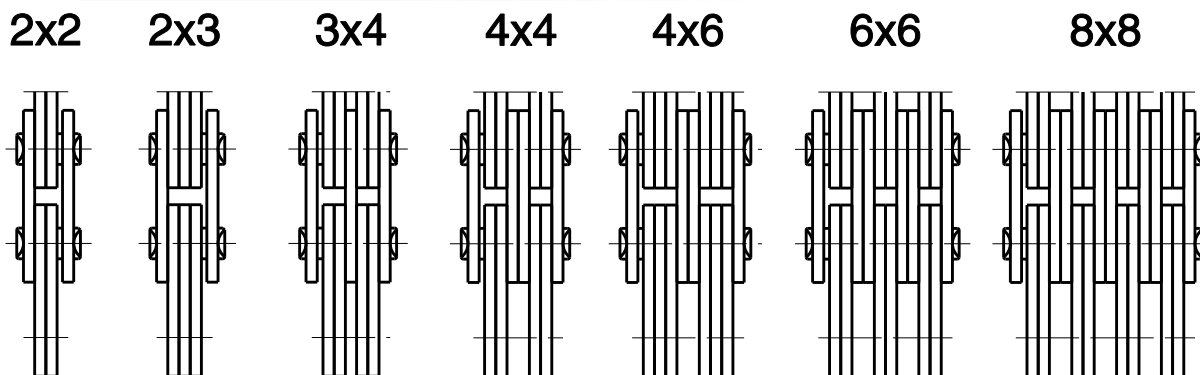


# LEAF CHAINS

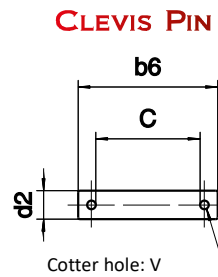
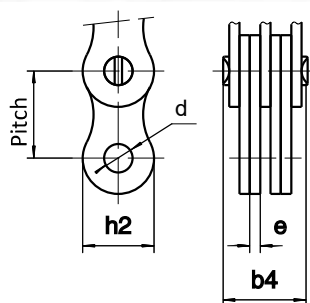


THE LACINGS GENERALLY USED



OTHER LACINGS ARE ALSO AVAILABLE. CONSULT US

AL SERIES CHAINS - Plates issued from American standard roller chains



Dimensions in mm

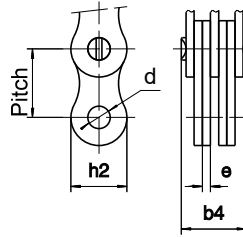
References	Nominal pitch mm	Real pitch mm	Lacing	b4 max.	h2 max.	d min.	e max.	SEDIS UTS		Mass per meter kg	Clevis pin			
								kN min.			C min.	b6 max.	d2 max.	V
AL422	12,7	12,63	2 x 2	8,2	11,5	3,99	1,55	16,5	0,35	10,0	17,9	3,98	1,8	
AL444			4 x 4	14,6				33,0	0,70	16,2	24,1			
AL466			6 x 6	21,0				49,5	1,01	22,6	30,5			
AL522	15,875	15,82	2 x 2	10,7	12,1	5,10	2,05	27,0	0,65	12,0	21,1	5,09	1,8	
AL544			4 x 4	19,1				54,0	1,25	21,5	29,5			
AL566			6 x 6	27,4				81,0	1,85	29,7	37,9			
AL588			8 x 8	36,7				108,0	2,60	37,9	46,0			
AL622	19,05	19,00	2 x 2	12,3	14,3	5,97	2,40	38,0	0,76	15,0	23,5	5,96	1,8	
AL644			4 x 4	22,3				80,0	1,50	25,0	33,5			
AL666			6 x 6	32,4				120,0	2,25	34,6	43,1			
AL688			8 x 8	41,7				160,0	2,93	44,9	53,4			
AL822	25,4	25,26	2 x 2	17,0	20,8	7,97	3,20	65,7	1,50	20,0	30,2	7,94	2,0	
AL844			4 x 4	30,0				131,4	2,80	33,3	43,5			
AL866			6 x 6	43,0				197,1	4,10	46,5	56,7			
AL888			8 x 8	55,0				262,8	5,40	--	--			
AL1022	31,75	31,63	2 x 2	20,8	25,4	9,57	4,10	88,5	2,52	25,0	35,3	9,53	2,5	
AL1044			4 x 4	37,4				168,6	4,95	42,0	52,5			
AL1066			6 x 6	54,0				252,8	7,35	55,0	65,5			
AL1222	38,1	37,95	2 x 2	24,4	30,0	11,12	4,90	127,0	3,50	30,0	44,3	11,10	3,2	
AL1244			4 x 4	44,2				254,0	6,90	48,0	62,5			
AL1266			6 x 6	64,0				381,0	10,30	70,0	84,5			
AL1422	44,45	44,32	2 x 2	28,5	35,7	12,75	5,80	172,4	4,65	35,0	50,3	12,70	3,2	
AL1444			4 x 4	51,9				344,8	9,45	60,0	75,3			
AL1466			6 x 6	75,1				517,2	14,10	85,0	100,5			
AL1622	50,8	50,65	2 x 2	32,0	40,5	14,32	6,55	226,8	5,70	42,0	58,2	14,30	3,2	
AL1644			4 x 4	58,5				453,6	11,70	70,0	86,4			
AL1666			6 x 6	84,6				680,4	17,40	95,0	111,5			

ALL OUR LEAF CHAINS CAN BE SUPPLIED WITH AN ANTI-CORROSION TREATMENT OR A TREATMENT AGAINST COLD USAGE. PLEASE CONSULT US

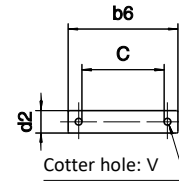
**J (LL) SERIES CHAINS** - Plates issued from European standard roller chains (B) comply with ISO 4347 international standard



**BEST RATIO  
MASS/UTS**



**CLEVIS PIN**

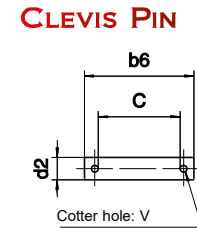
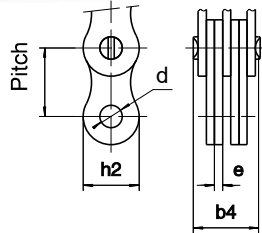


Dimensions in mm

References		DELTA TITANIUM 2	Nominal pitch mm	Real pitch mm	Lacing	b4 max.	h2 max.	d min.	e max.	SEDIS UTS		Mass per meter kg	Clevis Pin				
ISO 4347	SEDIS									ISO 4347	SEDIS		C min.	b6 max.	d2 max.	V	
										kN min.							
	J34	x	9,525	9,45	2 x 2	6,3	8,3	3,30	1,30	.	9,0	0,26	.	.	.	.	
	J38	x			4 x 4	11,6	8,3	3,30	1,30	.	17,6	0,50	.	.	.	.	.
	J144	x	12,7	12,63	2 x 2	6,9	8,3	3,66	0,93	.	8,0	0,17	6,1	13,4	3,65	1,2	
LL08-22	J44	x			2 x 2	8,1	11,5	4,46	1,34	18,0	18,2	0,34	8,6	16,5	4,45	1,6	
LL08-44	J48	x			4 x 4	13,0	11,5	4,46	1,34	36,0	36,4	0,66	13,9	21,8	4,45	1,6	
LL08-66	J412	x	6 x 6	18,9	11,5	4,46	1,34	54,0	54,6	1,00	19,3	27,3	4,45	1,6			
LL10-22	J54	x	15,875	15,82	2 x 2	9,3	12,1	5,10	1,65	22,0	23,0	0,44	10,5	18,4	5,08	1,6	
LL10-44	J58	x			4 x 4	16,4				44,0	46,0	0,85	17,2	25,5			
LL10-66	J512	x			6 x 6	22,2				66,0	69,0	1,30	23,9	32,0			
	J516	x			8 x 8	29,1				.	92,0	1,73	30,5	38,7			
	J524	x	12 x 12	42,8	.	138,0	2,50	43,8	52,0								
LL12-22	J64	x	19,05	19,00	2 x 2	10,2	14,3	5,74	1,85	29,0	31,0	0,60	11,7	19,8	5,72	1,6	
LL12-44	J68	x			4 x 4	17,8				58,0	62,0	1,18	19,4	27,5			
	J611	x			6 x 5	23,7				.	78,0	1,60	25,0	33,1			
LL12-66	J612	x			6 x 6	25,5				87,0	94,0	1,74	27,2	35,3			
	J615	x			8 x 7	31,3				.	109,0	2,20	33,0	42,0			
	J617	x	9 x 8	35,0	.	125,0	2,50	37,0	46,0								
LL16-22	J84T	x	25,4	25,26	2 x 2	16,6	20,8	8,29	3,20	60,0	75,0	1,45	19,4	30,8	8,28	2,5	
	J85T	x			3 x 2	20,0				.	75,0	1,79	22,3	34,0			
	J87T	x			3 x 4	26,4				.	110,0	2,51	29,7	40,4			
LL16-44	J88T	x			4 x 4	29,6				120,0	150,0	2,85	32,3	43,6			
LL16-66	J812T	x			6 x 6	42,4				180,0	210,0	3,49	45,0	56,5			
	J816T	x			8 x 8	55,2				.	300,0	5,70	61,7	75,0			
LL20-22	J104T	x	31,75	31,62	2 x 2	19,1	25,4	10,21	3,70	95,0	105,0	2,10	22,5	35,7	10,18	3,2	
LL20-44	J108T	x			4 x 4	34,1				190,0	210,0	4,12	37,3	50,6			
LL20-66	J1012T	x			6 x 6	48,9				285,0	315,0	6,19	52,1	65,5			
	J1016T	x			8 x 8	64,0				.	420,0	8,25	68,0	81,4			
LL24-22	J1204T	x	38,1	37,95	2 x 2	25,8	32,3	14,65	5,20	170,0	180,0	4,00	31,6	47,2	14,62	3,2	
LL24-44	J1208T	x			4 x 4	46,8				340,0	360,0	8,00	52,4	68,2			
LL24-66	J1212T	x			6 x 6	67,5				510,0	540,0	12,00	73,0	88,8			
	J1216T	x			8 x 8	88,1				.	720,0	16,00	94,0	109,5			
LL28-22	J1404T	x	44,45	44,30	2 x 2	31,7	33,5	15,92	6,55	200,0	235,0	6,00	39,7	56,8	15,89	4,0	
LL28-44	J1408T	x			4 x 4	58,0				400,0	470,0	12,00	66,0	83,2			
LL28-66	J1412T	x			6 x 6	84,2				600,0	705,0	17,00	92,0	109,2			
	J1416T	x			8 x 8	110,3				.	940,0	23,00	118,2	135,5			
LL32-22	J1604T	x	50,8	50,64	2 x 2	30,7	42,3	17,83	6,20	260,0	270,0	6,50	38,2	56,2	17,80	4,0	
LL32-44	J1608T	x			4 x 4	55,6				520,0	540,0	13,00	63,0	81,1			
LL32-66	J1612T	x			6 x 6	80,5				780,0	810,0	19,00	87,8	106,0			
	J1616T	x			8 x 8	105,2				.	1 080,0	25,00	112,5	130,8			
LL40-22	J2004T	x	63,65	63,34	2 x 2	39,8	52,8	22,95	8,20	360,0	400,0	10,00	49,7	72,0	22,88	5,0	
LL40-44	J2008T	x			4 x 4	72,8				720,0	800,0	19,50	82,6	105,0			
LL40-66	J2012T	x			6 x 6	105,6				1 080,0	1 200,0	29,00	115,4	138,0			
	J2016T	x			8 x 8	138,4				.	1 600,0	39,00	148,2	171,0			
LL48-22	J2404T	x	76,2	76,04	2 x 2	48,7	64,2	29,25	10,20	560,0	600,0	15,00	60,6	86,0	29,22	6,3	
LL48-44	J2408T	x			4 x 4	89,7				1 120,0	1 200,0	29,50	101,8	127,5			
LL48-66	J2412T	x			6 x 6	130,5				1 680,0	1 800,0	44,00	144,8	170,5			
<b>Heavy series</b>																	
(1)	5611-18		15,875	15,82	4 x 4	16,8	13,7	5,10	1,65	.	55,0	1,05	17,2	25,5	5,08	1,6	
(2)	5611-14	5611-16			6 x 6	22,6				.	82,4	1,70	23,9	32,0			

(1) 5611-18 Heavy series of J58 (LL10-44) chain  
 (2) 5611-14 Heavy series of J512 (LL10-66) chain.

**LH (BL) SERIES CHAINS** - comply with ISO 4347 international standards



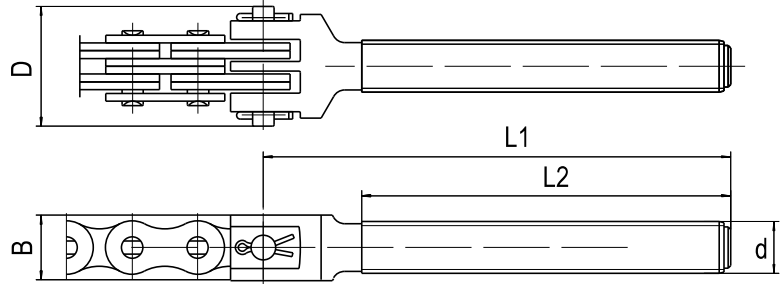
Dimensions in mm

References		DELTA TITANIUM 2	Nominal pitch mm	Lacing	b4 max.	h2 max.	d min.	e max.	UTS		Mass per meter kg	Clevis Pin					
ASME B29.8	SEDIS & ISO 4347								ISO 4347	SEDIS		C	b6 max.	d2 max.	V		
																kN min.	
																min.	max.
BL 422	LH08-22	x		2 x 2	10,90				22,2	27,0	0,58	13	21,2				
BL 423	LH08-23	x		2 x 3	12,90				22,2	27,0	0,71	18	26,1				
BL 434	LH08-34	x		3 x 4	17,30				33,4	40,5	1,00	20	26,1				
BL 444	LH08-44	x	12,7	4 x 4	19,40	12,07	5,10	2,05	44,5	54,0	1,14	22	30,5	5,08	1,6		
BL 446	LH08-46	x		4 x 6	23,10				44,5	54,0	1,42	26	33,1				
BL 466	LH08-66	x		6 x 6	27,30				66,7	81,0	1,70	30	38,5				
BL 488	LH08-88	x		8 x 8	36,25				.	108,0	2,30	39	47,5				
BL 522	LH10-22	x		2 x 2	12,70				33,4	42,7	0,85	18	26,1				
BL 523	LH10-23	x		2 x 3	15,10				33,4	43,0	1,05	18	26,1				
BL 534	LH10-34	x		3 x 4	20,00				48,9	60,0	1,45	25	33,1				
BL 544	LH10-44	x	15,875	4 x 4	22,30	14,5	5,99	2,40	66,7	80,0	1,70	25	33,1	5,95	1,6		
BL 546	LH10-46	x		4 x 6	26,80				66,7	80,0	2,08	30	38,1				
BL 566	LH10-66	x		6 x 6	32,20				100,1	120,0	2,50	35	44,2				
BL 588	LH10-88	x		8 x 8	42,25				.	170,8	3,40	45	53,5				
BL 622	LH12-22	x		2 x 2	17,20				48,9	65,0	1,42	22	31,2				
BL 623	LH12-23	x		2 x 3	20,50				48,9	65,0	1,78	26	35,2				
BL 634	LH12-34	x		3 x 4	27,10				75,6	97,5	2,35	30	39,2				
BL 644	LH12-44	x	19,05	4 x 4	30,50	18,1	7,97	3,30	97,9	130,0	2,80	35	44,2	7,92	2,0		
BL 646	LH12-46	x		4 x 6	37,25				97,9	130,0	3,40	45	54,5				
BL 666	LH12-66	x		6 x 6	44,00				146,8	195,0	4,00	48	57,5				
BL 688	LH12-88	x		8 x 8	57,25				.	260,0	5,70	65	74,5				
BL 822	LH16-22	x		2 x 2	21,40				84,5	105,0	2,17	25	35,3				
BL 823	LH16-23	x		2 x 3	25,50				84,5	105,0	2,71	30	40,2				
BL 834	LH16-34	x		3 x 4	33,80				129,0	157,0	3,78	35	45,2				
BL 844	LH16-44	x	25,4	4 x 4	37,90	24,0	9,56	4,10	169,0	210,0	4,35	42	52,5	9,53	2,5		
BL 846	LH16-46	x		4 x 6	46,20				169,0	210,0	5,47	48	58,4				
BL 866	LH16-66	x		6 x 6	54,50				253,6	310,0	6,55	55	65,5				
BL 888	LH16-88	x		8 x 8	71,00				.	410,0	8,70	75	85,6				
BL 1022	LH20-22			2 x 2	24,40				115,6	140,0	3,48	30	44,3				
BL 1023	LH20-23			2 x 3	29,40				115,6	140,0	4,35	35	49,2				
BL 1034	LH20-34			3 x 4	39,20				182,4	230,0	6,03	45	59,2				
BL 1044	LH20-44		31,75	4 x 4	44,25	29,6	11,12	4,90	231,3	280,0	6,90	48	62,5	11,10	3,2		
BL 1046	LH20-46			4 x 6	54,00				231,3	280,0	8,60	65	79,3				
BL 1066	LH20-66			6 x 6	63,80				347,0	420,0	10,30	70	84,5				
BL 1088	LH20-88			8 x 8	83,50				.	560,0	13,70	90	104,7				
BL 1222	LH24-22			2 x 2	28,40				151,2	175,0	4,40	35	50,3				
BL 1223	LH24-23			2 x 3	34,30				151,2	175,0	5,50	42	57,2				
BL 1234	LH24-34			3 x 4	45,90				244,6	300,0	7,70	55	70,3				
BL 1244	LH24-44		38,1	4 x 4	51,80	34,6	12,76	5,80	302,5	355,0	8,80	60	75,3	12,70	3,2		
BL 1246	LH24-46			4 x 6	63,40				302,5	355,0	10,80	75	90,3				
BL 1266	LH24-66			6 x 6	75,10				453,7	530,0	13,00	85	100,5				
BL 1288	LH24-88			8 x 8	98,30				.	710,0	17,40	110	125,5				
BL 1422	LH28-22			2 x 2	32,00				191,3	220,0	6,30	42	58,2				
BL 1423	LH28-23			2 x 3	38,70				191,3	220,0	7,85	48	64,3				
BL 1434	LH28-34			3 x 4	51,80				315,8	375,0	10,80	60	76,3				
BL 1444	LH28-44		44,45	4 x 4	58,50	42,0	14,33	6,55	382,6	440,0	12,60	70	86,4	14,27	3,2		
BL 1446	LH28-46			4 x 6	71,50				382,6	440,0	15,70	85	101,5				
BL 1466	LH28-66			6 x 6	84,60				578,3	685,0	18,80	95	111,5				
BL 1488	LH28-88			8 x 8	111,00				.	910,0	25,10	120	136,5				
BL 1622	LH32-22			2 x 2	36,20				289,1	320,0	8,30	45	63,3				
BL 1623	LH32-23			2 x 3	43,80				289,1	320,0	10,40	55	73,2				
BL 1634	LH32-34			3 x 4	58,80				440,4	480,0	14,60	70	88,3				
BL 1644	LH32-44		50,8	4 x 4	66,50	48,3	17,52	7,50	578,3	640,0	16,70	80	98,4	17,46	4,0		
BL 1646	LH32-46			4 x 6	81,30				578,3	640,0	20,80	95	113,5				
BL 1666	LH32-66			6 x 6	96,50				867,4	960,0	25,00	110	128,7				
BL 1688	LH32-88			8 x 8	126,40				.	1 280,0	33,30	140	159,0				

CLEEVES

Our range of clevises is adapted to fit with the most popular inner and outer link plates lacings for the AL, J/LL and LH/BL chains.

Standard Clevises as described hereafter are, by default, of **female type** which connect to the chain with a **clevis pin**. On demand SEDIS can deliver clevises of **male type** which connect to the chain with a **connecting link**.



Dimensions in mm

CLEEVES FOR J (LL) CHAINS								
References	Corresponding chain		Lacing	d	D	B	L1	L2
	ISO 4347	SEDIS						
C48R160-120	LL08-44	J48	4 x 4	M14	21,8	20	160	120
C412R172-140	LL08-66	J412	6 x 6	M14	27,3	25	172	140
C54R82-50	LL10-22	J54	2 x 2	M14	18,4	20	82	50
C54R172-140	LL10-22	J54	2 x 2	M14	18,4	20	172	140
C58R117-85	LL10-44	J58	4 x 4	M14	25,5	20	117	85
C58R172-140	LL10-44	J58	4 x 4	M14	25,5	20	172	140
C512R82-50	LL10-66	J512	6 x 6	M14	32,0	25	82	50
C512R105-70	LL10-66	J512	6 x 6	M14	32,0	25	105	70
C512R112-80	LL10-66	J512	6 x 6	M14	32,0	25	112	80
C512R172-140	LL10-66	J512	6 x 6	M14	32,0	25	172	140
C516F172-140		J516	8 x 8	M16	38,7	25	172	140
C524F172-140		J524	12 x 12	M24	52,0	32	172	140
C68R160-130	LL12-44	J68	4 x 4	M14	27,5	25	160	130
C612R75-40	LL12-66	J612	6 x 6	M16	35,3	30	75	40
C612R110-75	LL12-66	J612	6 x 6	M16	35,3	30	110	75
C612R120-80	LL12-66	J612	6 x 6	M16	35,3	30	120	80
C612R135-105	LL12-66	J612	6 x 6	M16	35,3	30	135	105
C612R160-125	LL12-66	J612	6 x 6	M16	35,3	30	160	125
C612R190-160	LL12-66	J612	6 x 6	M16	35,3	30	190	160
C87F178-140		J87	3 x 4	M20	40,4	24	178	140
C88F133-90	LL16-44	J88	4 x 4	M20	43,6	25	133	90
C88F175-140	LL16-44	J88	4 x 4	M20	43,6	25	175	140
C88F250-110	LL16-44	J88	4 x 4	M20	43,6	25	250	110
C88F345-300	LL16-44	J88	4 x 4	M20	43,6	25	345	300
C812F172-135	LL16-66	J812	6 x 6	M20	56,5	25	172	135
C812F222-185	LL16-66	J812	6 x 6	M20	56,5	25	222	185
C812F287-250	LL16-66	J812	6 x 6	M20	56,5	25	287	250
C816F235-190		J816	8 x 8	M20	75,0	30	235	190
C108F194-135	LL20-44	J108	4 x 4	M24	50,6	32	194	135
C108F239-180	LL20-44	J108	4 x 4	M24	50,6	32	239	180
C1012F165-115	LL20-66	J1012	6 x 6	M24	65,5	40	165	115
C1012F250-200	LL20-66	J1012	6 x 6	M24	65,5	40	250	200
C1012F323-205	LL20-66	J1012	6 x 6	M24	65,5	40	323	205
C1012F430-165	LL20-66	J1012	6 x 6	M24	65,5	40	430	165
C1016F250-200		J1016	8 x 8	M24	81,4	40	250	200
C1204F285-160	LL1222	J1204	2 x 2	M24	47,2	39	285	160
C1208F192-135	LL24-44	J1208	4 x 4	M30	68,2	39	192	135
C1212F285-160	LL24-66	J1212	6 x 6	M36	88,8	50	285	160
C1212F285-180	LL24-66	J1212	6 x 6	M36	88,8	50	285	180
C1212F305-180	LL24-66	J1212	6 x 6	M36	88,8	50	305	180
C1212F400-200	LL24-66	J1212	6 x 6	M36	88,8	50	400	200
C1608F255-180	LL32-44	J1608	4 x 4	M36	81,1	60	255	180
C1612F375-200	LL32-66	J1612	6 x 6	M36	106,0	60	375	200

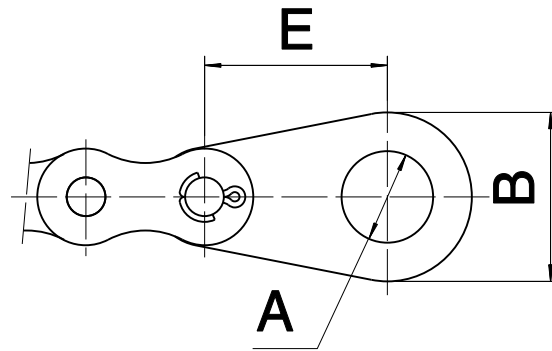
CLEEVES FOR LH (BL) and AL CHAINS								
References	Corresponding chain		Lacing	d	D	B	L1	L2
		SEDIS						
C0823R110-75	LH0823	AL523	2 x 3	M12	26,1	20	110	75
C0834R95-70	LH0834	AL534	3 x 4	M12	26,1	20	95	70
C0844R110-75	LH0844	AL544	4 x 4	M14	33,1	25	110	75
C0846R110-75	LH0846	AL546	4 x 6	M14	33,1	25	110	75
C0866F172-140	LH0866	AL566	6 x 6	M16	38,5	35	172	140
C1023R172-140	LH1023	AL623	2 x 3	M14	26,1	20	172	140
C1034R172-140	LH1034	AL634	3 x 4	M14	33,5	30	172	140
C1044R172-140	LH1044	AL644	4 x 4	M14	33,5	30	172	140
C1044F130-95	LH1044	AL644	4 x 4	M14	33,5	20	130	95
C1046F110-80	LH1046	AL646	4 x 6	M16	38,1	20	110	80
C1046F172-140	LH1046	AL646	4 x 6	M16	38,1	20	172	140
C1066F110-60	LH1066	AL666	6 x 6	M20	44,2	25	110	60
C1066F172-140	LH1066	AL666	6 x 6	M20	44,2	25	172	140
C1066F240-130	LH1066	AL666	6 x 6	M20	44,2	25	240	130
C1088F160-120	LH1088	AL688	8 x 8	M20	53,8	25	160	120
C1223F178-140	LH1223	AL823	2 x 3	M20	35,2	25	178	140
C1234F178-140	LH1234	AL834	3 x 4	M20	39,1	25	178	140
C1244F93-55	LH1244	AL844	4 x 4	M20	44,2	25	93	55
C1244F178-140	LH1244	AL844	4 x 4	M20	44,2	25	178	140
C1246F178-130	LH1246	AL846	4 x 6	M20	54,1	25	178	130
C1246F178-140	LH1246	AL846	4 x 6	M20	54,1	25	178	140
C1246F270-230	LH1246	AL846	6 x 6	M20	54,1	25	270	230
C1266F128-80	LH1266	AL866	6 x 6	M20	57,5	25	128	80
C1266F178-140	LH1266	AL866	6 x 6	M20	57,5	25	178	140
C1266F188-135	LH1266	AL866	6 x 6	M20	57,5	25	188	135
C1622F160-120	LH1622	AL1022	2 x 2	M20	35,3	25	160	120
C1622F178-140	LH1622	AL1022	2 x 2	M20	35,3	25	178	140
C1623F160-120	LH1623	AL1023	2 x 3	M20	40,2	25	160	120
C1623F178-140	LH1623	AL1023	2 x 3	M20	40,2	25	178	140
C1634F160-120	LH1634	AL1034	3 x 4	M20	45,2	25	160	120
C1634F178-140	LH1634	AL1034	3 x 4	M20	45,2	25	178	140
C1644F118-80	LH1644	AL1044	4 x 4	M20	52,5	25	118	80
C1644F178-140	LH1644	AL1044	4 x 4	M20	52,5	25	178	140
C1646F160-120	LH1646	AL1046	4 x 6	M20	58,2	25	160	120
C1646F178-140	LH1646	AL1046	4 x 6	M20	58,2	25	178	140
C1666F160-120	LH1666	AL1066	6 x 6	M24	65,5	32	160	120
C2023F240-180	LH2023	AL1223	2 x 3	M24	49,2	32	240	180
C2044F178-140	LH2044	AL1244	4 x 4	M24	62,5	32	178	140
C2044F240-180	LH2044	AL1244	4 x 4	M24	62,5	32	240	180
C2046F200-120	LH2046	AL1246	4 x 6	M24	79,3	32	200	120
C2066F200-120	LH2066	AL1266	6 x 6	M30	84,5	32	200	120
C2066F285-150	LH2066	AL1266	6 x 6	M30	84,5	32	285	160
C2846F250-150	LH2846	AL1646	4 x 6	M36	101,5	45	250	150

- Clevises are also available in L1 and L2 lengths different from those in above table
- When ordering your chain, please make sure whether the clevis must be delivered with or without the axle

## ACCESSORIES FOR LEAF CHAINS

## END LINKS

When the use of clevises is unsuitable, special **end links** are available.



Dimensions in mm

Chain	A	B	E
AL5	16,0	28,0	31,8
AL6	14,1	25,0	35,0
LH08	8,3	18,0	20,0
	10,3	20,0	31,8
J4 (LL08)	8,2	16,0	18,0
	6,5	16,0	18,0
	10,3	22,0	30,0
	10,0	20,0	30,0
J5 (LL10)	10,3	22,0	25,0
	12,0	22,0	44,7
	12,0	22,0	25,0
	12,0	25,0	45,0
	16,0	28,2	31,8
J6 (LL12)	10,0	22,0	25,0
	10,1	20,0	25,0
	10,3	20,0	25,0
J8 (LL16)	15,0	30,5	40,0
	12,3	30,5 (flated)	40,0
	12,0	25,0	30,0
	16H7	35,0	38,1
	18,0	36,0	38,5
	19,1	36,0	39,0
	24,0	50,0	65,0
	25,0	44,0	50,0
	25,0	44,0	51,0
25,2	44,0	50,8	
J10 (LL20)	20,0	40,0	60,0
	25,0	44,0	63,5
J12 (LL24)	24,0	52,3	65,0
	32,0	56,0	76,2
J16 (LL32)	36,0	60,0	70,0
	35,0	80,0	91,5
	35,0	80,0	75,0
	36H10	60,5	70,8

All dimensions possible. Please consult us.