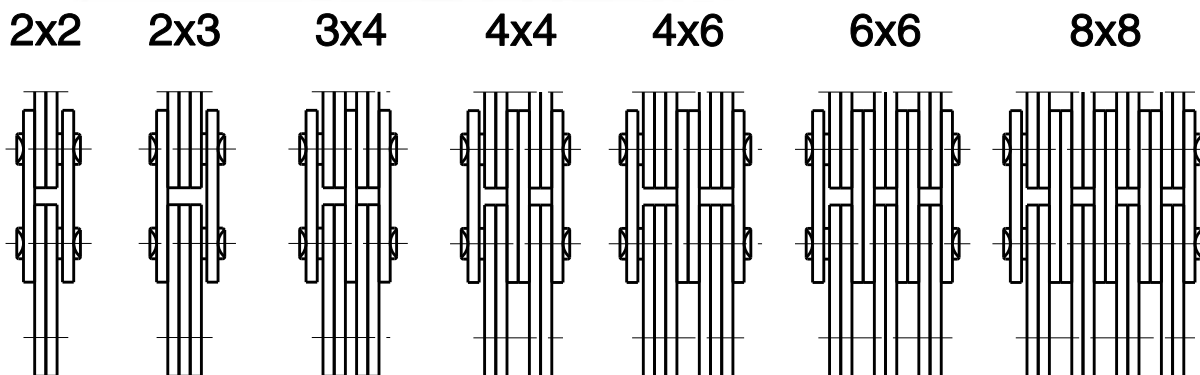


CHAINES DE LEVAGE

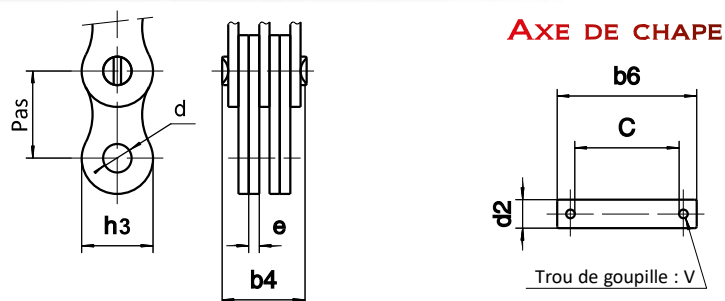


LES COMBINAISONS LES PLUS UTILISÉES



D'AUTRES COMBINAISONS SONT POSSIBLES. NOUS CONSULTER

SÉRIE AL - Plaques issues des chaînes de transmission type ANSI (A)



Dimensions en mm

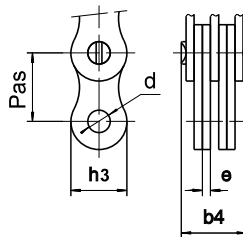
Références	Pas Nominal mm	Pas réel mm	Combinaisons	b4 max.	h3 max.	d min.	e max.	Résistance Minimale à la Traction		Axes de chape			
								SEDIS kN	Masse au mètre kg	C min.	b6 max.	d2 max.	V
AL422	12,7	12,63	2 x 2	8,2	11,5	3,99	1,55	16,5	0,35	10,0	17,9	3,98	1,8
AL444			4 x 4	14,6				33,0	0,70	16,2	24,1		
AL466			6 x 6	21,0				49,5	1,01	22,6	30,5		
AL522	15,875	15,82	2 x 2	10,7	13,5	5,10	2,05	27,0	0,65	12,0	21,1	5,09	1,8
AL544			4 x 4	19,1				54,0	1,25	21,5	29,5		
AL566			6 x 6	27,4				81,0	1,85	29,7	37,9		
AL588			8 x 8	36,7				108,0	2,60	37,9	46,0		
AL622	19,05	19,00	2 x 2	12,3	14,3	5,97	2,40	38,0	0,76	15,0	23,5	5,96	1,8
AL644			4 x 4	22,3				80,0	1,50	25,0	33,5		
AL666			6 x 6	32,4				120,0	2,25	34,6	43,1		
AL688			8 x 8	41,7				160,0	2,93	44,9	53,4		
AL822	25,4	25,26	2 x 2	17,0	20,8	7,97	3,20	65,7	1,50	20,0	30,2	7,94	2,0
AL844			4 x 4	30,0				131,4	2,80	33,3	43,5		
AL866			6 x 6	43,0				197,1	4,10	46,5	56,7		
AL888			8 x 8	55,0				262,8	5,40	--	--		
AL1022	31,75	31,63	2 x 2	20,8	25,4	9,57	4,10	88,5	2,52	25,0	35,3	9,53	2,5
AL1044			4 x 4	37,4				168,6	4,95	42,0	52,5		
AL1066			6 x 6	54,0				252,8	7,35	55,0	65,5		
AL1222	38,1	37,95	2 x 2	24,4	30,0	11,12	4,90	127,0	3,50	30,0	44,3	11,10	3,2
AL1244			4 x 4	44,2				254,0	6,90	48,0	62,5		
AL1266			6 x 6	64,0				381,0	10,30	70,0	84,5		
AL1422	44,45	44,32	2 x 2	28,5	35,7	12,75	5,80	172,4	4,65	35,0	50,3	12,70	3,2
AL1444			4 x 4	51,9				344,8	9,45	60,0	75,3		
AL1466			6 x 6	75,1				517,2	14,10	85,0	100,5		
AL1622	50,8	50,65	2 x 2	32,0	40,5	14,32	6,55	226,8	5,70	42,0	58,2	14,30	3,2
AL1644			4 x 4	58,5				453,6	11,70	70,0	86,4		
AL1666			6 x 6	84,6				680,4	17,40	95,0	111,5		

TOUTES NOS CHAÎNES DE LEVAGE PEUVENT ÊTRE FOURNIES SUR DEMANDE AVEC TRAITEMENT ANTICORROSION OU TRAITEMENT POUR LE FROID. N'HÉSITÉS PAS A NOUS CONSULTER.

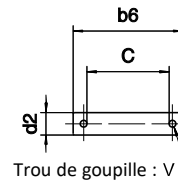
SÉRIE J (LL) - Plaques issues des chaînes de transmission type Européennes (B) chaînes conformes à la norme ISO 4347



**MEILLEUR RAPPORT
POIDS / RÉSISTANCE**



AXE DE CHAPE



Trou de goupille : V

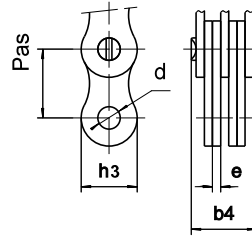
Dimensions en mm

Références		Standard	DELTA TITANIUM 2	Pas Nominal mm	Pas réel mm	Combinaisons	b4 max.	h3 max.	d min.	e max.	Résistance Minimale à la Traction		Masse au mètre kg	Axes de chape			
ISO 4347	SEDIS										C min.	b6 max.		d2 max.	V	ISO 4347	SEDIS
																kN	
	J34	x	x	9,525	9,45	2 x 2	6,3	8,3	3,30	1,30	.	9,0	0,26
	J38	x	x			4 x 4	11,6	8,3	3,30	1,30	.	17,6	0,50
LL08-22	J44	x	x			2 x 2	8,1	11,5	4,46	1,34	18,0	18,2	0,34	8,6	16,5	4,45	1,6
LL08-44	J48	x	x	12,7	12,63	4 x 4	13,0	11,5	4,46	1,34	36,0	36,4	0,66	13,9	21,8	4,45	1,6
LL08-66	J412	x	x			6 x 6	18,9	11,5	4,46	1,34	54,0	54,6	1,00	19,3	27,3	4,45	1,6
LL10-22	J54	x	x			2 x 2	9,3				22,0	23,0	0,44	10,5	18,4		
LL10-44	J58	x	x			4 x 4	16,4				44,0	46,0	0,85	17,2	25,5		
LL10-66	J512	x	x	15,875	15,82	6 x 6	22,2	12,1	5,10	1,65	66,0	69,0	1,30	23,9	32,0	5,08	1,6
	J516	x	x			8 x 8	29,1					92,0	1,73	30,5	38,7		
	J524	x	x			12 x 12	42,8					138,0	2,50	43,8	52,0		
LL12-22	J64	x	x			2 x 2	10,2				29,0	31,0	0,60	11,7	19,8		
LL12-44	J68	x	x			4 x 4	17,8				58,0	62,0	1,18	19,4	27,5		
	J611	x	x			6 x 5	23,7					78,0	1,60	25,0	33,1		
LL12-66	J612	x	x	19,05	19,00	6 x 6	25,5	14,3	5,74	1,85	87,0	94,0	1,74	27,2	35,3	5,72	1,6
	J615	x	x			8 x 7	31,3					109,0	2,20	33,0	42,0		
	J617	x	x			9 x 8	35,0					125,0	2,50	37,0	46,0		
LL16-22	J84T	x	x			2 x 2	16,6				60,0	75,0	1,45	19,4	30,8		
	J85T	x	x			2 x 3	20,0					75,0	1,79	22,3	34,0		
	J87T	x	x			3 x 4	26,4					110,0	2,51	29,7	40,4		
LL16-44	J88T	x	x	25,4	25,26	4 x 4	29,6	20,8	8,29	3,20	120,0	150,0	2,85	32,3	43,6	8,28	2,5
LL16-66	J812T	x	x			6 x 6	42,4				180,0	210,0	3,49	45,0	56,5		
	J816T	x	x			8 x 8	55,2					300,0	5,70	61,7	75,0		
LL20-22	J104T	x	x			2 x 2	19,1				95,0	105,0	2,10	22,5	35,7		
LL20-44	J108T	x	x			4 x 4	34,1	25,4	10,21	3,70	190,0	210,0	4,12	37,3	50,6		
LL20-66	J1012T	x	x	31,75	31,62	6 x 6	48,9				285,0	315,0	6,19	52,1	65,5	10,18	3,2
	J1016T	x	x			8 x 8	64,0					420,0	8,25	68,0	81,4		
LL24-22	J1204T	x	x			2 x 2	25,8				170,0	180,0	4,00	31,6	47,2		
LL24-44	J1208T	x	x			4 x 4	46,8	32,3	14,65	5,20	340,0	360,0	8,00	52,4	68,2	14,62	3,2
LL24-66	J1212T	x	x	38,1	37,95	6 x 6	67,5				510,0	540,0	12,00	73,0	88,8		
	J1216T	x	x			8 x 8	88,1					720,0	16,00	94,0	109,5		
LL28-22	J1404T	x	x			2 x 2	31,7				200,0	235,0	6,00	39,7	56,8		
LL28-44	J1408T	x	x			4 x 4	58,0	33,5	15,92	6,55	400,0	470,0	12,00	66,0	83,2	15,89	4,0
LL28-66	J1412T	x	x	44,45	44,30	6 x 6	84,2				600,0	705,0	17,00	92,0	109,2		
	J1416T	x	x			8 x 8	110,3					940,0	23,00	118,2	135,5		
LL32-22	J1604T	x	x			2 x 2	30,7				260,0	270,0	6,50	38,2	56,2		
LL32-44	J1608T	x	x			4 x 4	55,6	42,3	17,83	6,20	520,0	540,0	13,00	63,0	81,1	17,80	4,0
LL32-66	J1612T	x	x	50,8	50,64	6 x 6	80,5				780,0	810,0	19,00	87,8	106,0		
	J1616T	x	x			8 x 8	105,2					1 080,0	25,00	112,5	130,8		
LL40-22	J2004T	x	x			2 x 2	39,8				360,0	400,0	10,00	49,7	72,0		
LL40-44	J2008T	x	x			4 x 4	72,8	52,8	22,95	8,20	720,0	800,0	19,50	82,6	105,0		
LL40-66	J2012T	x	x	63,5	63,34	6 x 6	105,6				1 080,0	1 200,0	29,00	115,4	138,0	22,88	5,0
	J2016T	x	x			8 x 8	138,4					1 600,0	39,00	148,2	171,0		
LL48-22	J2404T	x				2 x 2	48,7				560,0	600,0	15,00	60,6	86,0		
LL48-44	J2408T	x		76,2	76,04	4 x 4	89,7	64,2	29,25	10,20	1 120,0	1 200,0	29,50	101,8	127,5	29,22	6,3
LL48-66	J2412T	x				6 x 6	130,5				1 680,0	1 800,0	44,00	144,8	170,5		
VERSIONS RENFORCÉES																	
(1)	5611-18	x		15,875	15,82	4 x 4	16,8	13,7	5,10	1,65		55,0	1,05	17,2	25,5	5,08	1,6
(2)	5611-14	x	5611-16			6 x 6	22,6					82,4	1,70	23,9	32,0		

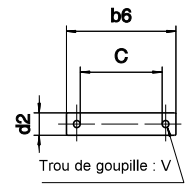
(1) 5611-18
(2) 5611-14

est la version RENFORCÉE de la chaîne J58
est la version RENFORCÉE de la chaîne J512

SÉRIE LH (BL) - chaînes conformes à la norme ISO 4347



AXE DE CHAPE



Références		Standard	DELTA TITANIUM 2	Pas mm	Combinaisons	b4 max.	h3 max.	d min.	e max.	Résistance Minimale à la Traction		Masse au mètre kg	Axes de chape			
ASME B29.8	SEDIS et ISO 4347									ISO 4347	SEDIS		C min.	b6 max.	d2 max.	V
BL 422	LH08-22	x		12,7	2 x 2	10,90	12,07	5,10	2,05	22,2	27,0	0,58	13	21,2	5,08	1,6
BL 423	LH08-23	x			2 x 3	12,90				22,2	27,0	0,71	18	26,1		
BL 434	LH08-34	x			3 x 4	17,30				33,4	40,5	1,00	20	26,1		
BL 444	LH08-44	x			4 x 4	19,40				44,5	54,0	1,14	22	30,5		
BL 446	LH08-46	x			4 x 6	23,10				44,5	54,0	1,42	26	33,1		
BL 446	LH08-66	x			6 x 6	27,30				66,7	81,0	1,70	30	38,5		
-	LH08-88	x			8 x 8	36,25				.	108,0	2,30	39	47,5		
BL 522	LH10-22	x	x		15,875	2 x 2				12,70	14,5	5,99	2,40	33,4		
BL 523	LH10-23	x	x	2 x 3		15,10	33,4	43,0	1,05	18				26,1		
BL 534	LH10-34	x	x	3 x 4		20,00	48,9	60,0	1,45	25				33,1		
BL 544	LH10-44	x	x	4 x 4		22,30	66,7	80,0	1,70	25				33,1		
BL 546	LH10-46	x	x	4 x 6		26,80	66,7	80,0	2,08	30				38,1		
BL 566	LH10-66	x	x	6 x 6		32,20	100,1	120,0	2,50	35				44,2		
-	LH10-88	x	x	8 x 8		42,25	.	170,8	3,40	45				53,5		
BL 622	LH12-22	x	x	19,05		2 x 2	17,20	18,1	7,97	3,30				48,9	65,0	1,42
BL 623	LH12-23	x	x		2 x 3	20,50	48,9				65,0	1,78	26	35,2		
BL 634	LH12-34	x	x		3 x 4	27,10	75,6				97,5	2,35	30	39,2		
BL 644	LH12-44	x	x		4 x 4	30,50	97,9				130,0	2,80	35	44,2		
BL 646	LH12-46	x	x		4 x 6	37,25	97,9				130,0	3,40	45	54,5		
BL 666	LH12-66	x	x		6 x 6	44,00	146,8				195,0	4,00	48	57,5		
-	LH12-88	x	x		8 x 8	57,25	.				260,0	5,70	65	74,5		
BL 822	LH16-22	x	x		25,4	2 x 2	21,40				24,0	9,56	4,10	84,5	105,0	2,17
BL 823	LH16-23	x	x	2 x 3		25,50	84,5	105,0	2,71	30				40,2		
BL 834	LH16-34	x	x	3 x 4		33,80	129,0	157,0	3,78	35				45,2		
BL 844	LH16-44	x	x	4 x 4		37,90	169,0	210,0	4,35	42				52,5		
BL 846	LH16-46	x	x	4 x 6		46,20	169,0	210,0	5,47	48				58,4		
BL 866	LH16-66	x	x	6 x 6		54,50	253,6	310,0	6,55	55				65,5		
-	LH16-88	x	x	8 x 8		71,00	.	410,0	8,70	75				85,6		
BL 1022	LH20-22	x		31,75		2 x 2	24,42	29,6	11,12	4,90				115,6	140,0	3,48
BL 1023	LH20-23	x			2 x 3	29,40	115,6				140,0	4,35	35	49,2		
BL 1034	LH20-24	x			3 x 4	39,20	182,4				230,0	6,03	45	59,2		
BL 1044	LH20-44	x			4 x 4	44,25	231,3				280,0	6,90	48	62,5		
BL 1046	LH20-46	x			4 x 6	54,00	231,3				280,0	8,60	65	79,3		
BL 1066	LH20-66	x			6 x 6	63,80	347,0				420,0	10,30	70	84,5		
-	LH20-88	x			8 x 8	83,50	.				560,0	13,70	90	104,7		
BL 1222	LH24-22	x			38,1	2 x 2	28,40				34,6	12,76	5,80	151,2	175,0	4,40
BL 1223	LH24-23	x		2 x 3		34,30	151,2	175,0	5,50	42				57,2		
BL 1234	LH24-34	x		3 x 4		45,90	244,6	300,0	7,70	55				70,3		
BL 1244	LH24-44	x		4 x 4		51,80	302,5	355,0	8,80	60				75,3		
BL 1246	LH24-46	x		4 x 6		63,40	302,5	355,0	10,80	75				90,3		
BL 1266	LH24-66	x		6 x 6		75,10	453,7	530,0	13,00	85				100,5		
-	LH24-88	x		8 x 8		98,30	.	710,0	17,40	110				125,5		
BL 1422	LH28-22	x		44,45		2 x 2	32,00	42,0	14,33	6,55				191,3	220,0	6,30
BL 1423	LH28-23	x			2 x 3	38,70	191,3				220,0	7,85	48	64,3		
BL 1434	LH28-34	x			3 x 4	51,80	315,8				375,0	10,80	60	76,3		
BL 1444	LH28-44	x			4 x 4	58,50	382,6				440,0	12,60	70	86,4		
BL 1446	LH28-46	x			4 x 6	71,50	382,6				440,0	15,70	85	101,5		
BL 1466	LH28-66	x			6 x 6	84,60	578,3				685,0	18,80	95	111,5		
-	LH28-88	x			8 x 8	111,00	.				910,0	25,10	120	136,5		
BL 1622	LH32-22	x			50,8	2 x 2	36,20				48,3	17,52	7,50	289,1	320,0	8,30
BL 1623	LH32-23	x		2 x 3		43,80	289,1	320,0	10,40	55				73,2		
BL 1634	LH32-34	x		3 x 4		58,80	440,4	480,0	14,60	70				88,3		
BL 1644	LH32-44	x		4 x 4		66,50	578,3	640,0	16,70	80				98,4		
BL 1646	LH32-46	x		4 x 6		81,30	578,3	640,0	20,80	95				113,5		
BL 1666	LH32-66	x		6 x 6		96,50	867,4	960,0	25,00	110				128,7		
-	LH32-88	x		8 x 8		126,40	.	1280,0	33,30	140				159,0		

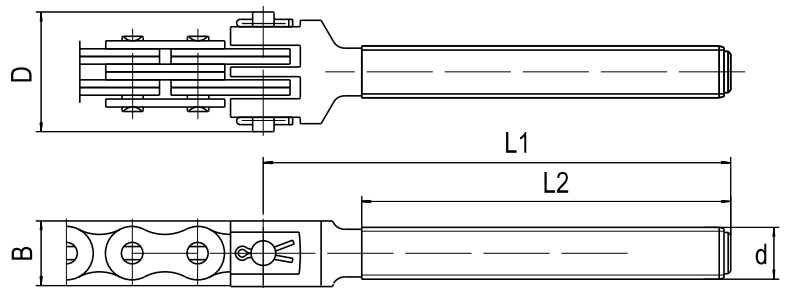
CHAPES

Les CHAPES servent de pièce d'ancrage ou d'élément de transmission d'effort entre l'organe moteur/réception et la chaîne.

Notre gamme de chapes est adaptée aux combinaisons les plus courantes des chaînes AL, LL et LH.

Les chapes standards, telles que détaillées dans les tableaux ci-dessous, sont de **type femelle** et se raccordent habituellement à la chaîne avec un **axe de chape**.

Nous pouvons également fournir, sur demande, des chapes de **type mâle** qui se raccordent à la chaîne par un **maillon de jonction**. N'hésitez pas à nous consulter.



Dimensions en mm

CHAPES POUR CHAÎNES TYPE J (LL)								
Références	Chaînes correspondantes		Combinaisons	d	D	B	L1	L2
	ISO 4347	SEDIS						
C48R160-120	LL08-44	J48	4 x 4	M14	21,8	20	160	120
C412R172-140	LL08-66	J412	6 x 6	M14	27,3	25	172	140
C54R82-50	LL10-22	J54	2 x 2	M14	18,4	20	82	50
C54R172-140	LL10-22	J54	2 x 2	M14	18,4	20	172	140
C58R117-85	LL10-44	J58	4 x 4	M14	25,5	20	117	85
C58R172-140	LL10-44	J58	4 x 4	M14	25,5	20	172	140
C512R82-50	LL10-66	J512	6 x 6	M14	32,0	25	82	50
C512R105-70	LL10-66	J512	6 x 6	M14	32,0	25	105	70
C512R112-80	LL10-66	J512	6 x 6	M14	32,0	25	112	80
C512R172-140	LL10-66	J512	6 x 6	M14	32,0	25	172	140
C516F172-140		J516	8 x 8	M16	38,7	25	172	140
C524F172-140		J524	12 x 12	M24	52,0	32	172	140
C68R160-130	LL12-44	J68	4 x 4	M14	27,5	25	160	130
C612R75-40	LL12-66	J612	6 x 6	M16	35,3	30	75	40
C612R110-75	LL12-66	J612	6 x 6	M16	35,3	30	110	75
C612R120-80	LL12-66	J612	6 x 6	M16	35,3	30	120	80
C612R135-105	LL12-66	J612	6 x 6	M16	35,3	30	135	105
C612R160-125	LL12-66	J612	6 x 6	M16	35,3	30	160	125
C612R190-160	LL12-66	J612	6 x 6	M16	35,3	30	190	160
C87F178-140		J87	3 x 4	M20	40,4	24	178	140
C88F133-90	LL16-44	J88	4 x 4	M20	43,6	25	133	90
C88F175-140	LL16-44	J88	4 x 4	M20	43,6	25	175	140
C88F250-110	LL16-44	J88	4 x 4	M20	43,6	25	250	110
C88F345-300	LL16-44	J88	4 x 4	M20	43,6	25	345	300
C812F172-135	LL16-66	J812	6 x 6	M20	56,5	25	172	135
C812F222-185	LL16-66	J812	6 x 6	M20	56,5	25	222	185
C812F287-250	LL16-66	J812	6 x 6	M20	56,5	25	287	250
C816F235-190		J816	8 x 8	M20	75,0	30	235	190
C108F194-135	LL20-44	J108	4 x 4	M24	50,6	32	194	135
C108F239-180	LL20-44	J108	4 x 4	M24	50,6	32	239	180
C1012F165-115	LL20-66	J1012	6 x 6	M24	65,5	40	165	115
C1012F250-200	LL20-66	J1012	6 x 6	M24	65,5	40	250	200
C1012F323-205	LL20-66	J1012	6 x 6	M24	65,5	40	323	205
C1012F430-165	LL20-66	J1012	6 x 6	M24	65,5	40	430	165
C1016F250-200		J1016	8 x 8	M24	81,4	40	250	200
C1204F285-160	LL24-22	J1204	2 x 2	M24	47,2	39	285	160
C1208F192-135	LL24-44	J1208	4 x 4	M30	68,2	39	192	135
C1212F285-160	LL24-66	J1212	6 x 6	M36	88,8	50	285	160
C1212F285-180	LL24-66	J1212	6 x 6	M36	88,8	50	285	180
C1212F305-180	LL24-66	J1212	6 x 6	M36	88,8	50	305	180
C1212F400-200	LL24-66	J1212	6 x 6	M36	88,8	50	400	200
C1608F255-180	LL32-44	J1608	4 x 4	M36	81,1	60	255	180
C1612F375-200	LL32-66	J1612	6 x 6	M36	106,0	60	375	200

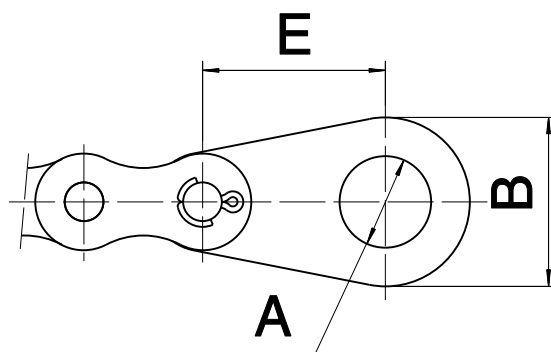
CHAPES POUR CHAÎNES TYPE LH (BL) et AL								
Références	Chaînes correspondantes		Combinaisons	d	D	B	L1	L2
	ISO 4347	SEDIS						
C0823R110-75	LH0823	AL523	2 x 3	M12	26,1	20	110	75
C0834R95-70	LH0834	AL534	3 x 4	M12	26,1	20	95	70
C0844R110-75	LH0844	AL544	4 x 4	M14	33,1	25	110	75
C0846R110-75	LH0846	AL546	4 x 6	M14	33,1	25	110	75
C0866F172-140	LH0866	AL566	6 x 6	M16	38,5	35	172	140
C1023R172-140	LH1023	AL623	2 x 3	M14	26,1	20	172	140
C1034R172-140	LH1034	AL634	3 x 4	M14	33,5	30	172	140
C1044R172-140	LH1044	AL644	4 x 4	M14	33,5	30	172	140
C1044F130-95	LH1044	AL644	4 x 4	M14	33,5	20	130	95
C1046F110-80	LH1046	AL646	4 x 6	M16	38,1	20	110	80
C1046F172-140	LH1046	AL646	4 x 6	M16	38,1	20	172	140
C1066F110-60	LH1066	AL666	6 x 6	M20	44,2	25	110	60
C1066F172-140	LH1066	AL666	6 x 6	M20	44,2	25	172	140
C1066F240-130	LH1066	AL666	6 x 6	M20	44,2	25	240	130
C1088F160-120	LH1088	AL688	8 x 8	M20	53,8	25	160	120
C1223F178-140	LH1223	AL823	2 x 3	M20	35,2	25	178	140
C1234F178-140	LH1234	AL834	3 x 4	M20	39,1	25	178	140
C1244F93-55	LH1244	AL844	4 x 4	M20	44,2	25	93	55
C1244F178-140	LH1244	AL844	4 x 4	M20	44,2	25	178	140
C1246F178-130	LH1246	AL846	4 x 6	M20	54,1	25	178	130
C1246F178-140	LH1246	AL846	4 x 6	M20	54,1	25	178	140
C1246F200-230	LH1246	AL846	6 x 6	M20	54,1	25	270	230
C1266F128-80	LH1266	AL866	6 x 6	M20	57,5	25	128	80
C1266F178-140	LH1266	AL866	6 x 6	M20	57,5	25	178	140
C1266F188-135	LH1266	AL866	6 x 6	M20	57,5	25	188	135
C1622F160-120	LH1622	AL1022	2 x 2	M20	35,3	25	160	120
C1622F178-140	LH1622	AL1022	2 x 2	M20	35,3	25	178	140
C1623F160-120	LH1623	AL1023	2 x 3	M20	40,2	25	160	120
C1623F178-140	LH1623	AL1023	2 x 3	M20	40,2	25	178	140
C1634F160-120	LH1634	AL1034	3 x 4	M20	45,2	25	160	120
C1634F178-140	LH1634	AL1034	3 x 4	M20	45,2	25	178	140
C1644F118-80	LH1644	AL1044	4 x 4	M20	52,5	25	118	80
C1644F178-140	LH1644	AL1044	4 x 4	M20	52,5	25	178	140
C1646F160-120	LH1646	AL1046	4 x 6	M20	58,2	25	160	120
C1646F178-140	LH1646	AL1046	4 x 6	M20	58,2	25	178	140
C1666F160-120	LH1666	AL1066	6 x 6	M24	65,5	32	160	120
C2023F240-180	LH2023	AL1223	2 x 3	M24	49,2	32	240	180
C2044F178-140	LH2044	AL1244	4 x 4	M24	62,5	32	178	140
C2044F240-180	LH2044	AL1244	4 x 4	M24	62,5	32	240	180
C2046F200-120	LH2046	AL1246	4 x 6	M24	79,3	32	200	120
C2066F200-120	LH2066	AL1266	6 x 6	M30	84,5	32	200	120
C2066F285-160	LH2066	AL1266	6 x 6	M30	84,5	32	285	160
C2846F250-150	LH2846	AL1646	4 x 6	M36	101,5	45	250	150

- Il est possible de réaliser des pièces avec des longueurs L1 et L2 différentes de celles mentionnées dans ces tableaux.
- Préciser à la commande si les chapes doivent être livrées avec ou sans axe de chape

ACCESSOIRES POUR CHAINES DE LEVAGE

MAILLONS POIRES

En cas d'utilisation de pièces de fixation en acier non traité, des plaques de raccordement - les maillons poires - peuvent être utilisées.



Dimensions en mm

Chaîne	A	B	E
AL5	16,0	28,0	31,8
AL6	14,1	25,0	35,0
LH08	8,3	18,0	20,0
	10,3	20,0	31,8
J4 (LL08)	8,2	16,0	18,0
	6,5	16,0	18,0
	10,3	22,0	30,0
	10,0	20,0	30,0
J5 (LL10)	10,3	22,0	25,0
	12,0	22,0	44,7
	12,0	22,0	25,0
	12,0	25,0	45,0
	16,0	28,2	31,8
J6 (LL12)	10,0	22,0	25,0
	10,1	20,0	25,0
	10,3	20,0	25,0
J8 (LL16)	15,0	30,5	40,0
	12,3	30,5 (méplaté)	40,0
	12,0	25,0	30,0
	16H7	35,0	38,1
	18,0	36,0	38,5
	19,1	36,0	39,0
	24,0	50,0	65,0
	25,0	44,0	50,0
	25,0	44,0	51,0
25,2	44,0	50,8	
J10 (LL20)	20,0	40,0	60,0
	25,0	44,0	63,5
J12 (LL24)	24,0	52,3	65,0
	32,0	56,0	76,2
J16 (LL32)	36,0	60,0	70,0
	35,0	80,0	91,5
	35,0	80,0	75,0
	36H10	60,5	70,8

Toutes dimensions possibles. Nous consulter.